

Mail piétons

HALL A

APPARTEMENT DE 3 PIECES

n° A15 au 1er étage

ENTREE	6.14 m ²
SEJOUR/CUISINE	31.83 m ²
CHAMBRE 1	12.64 m ²
CHAMBRE 2	11.60 m ²
SALLE DE BAINS	4.80 m ²
WC	2.74 m ²

SURFACE TOTALE HABITABLE	69.75 m²
BALCON	0.82 m ²
TERRASSE	14.55 m ²

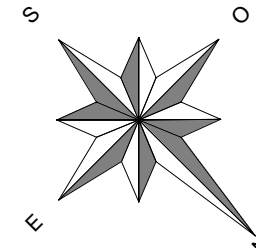
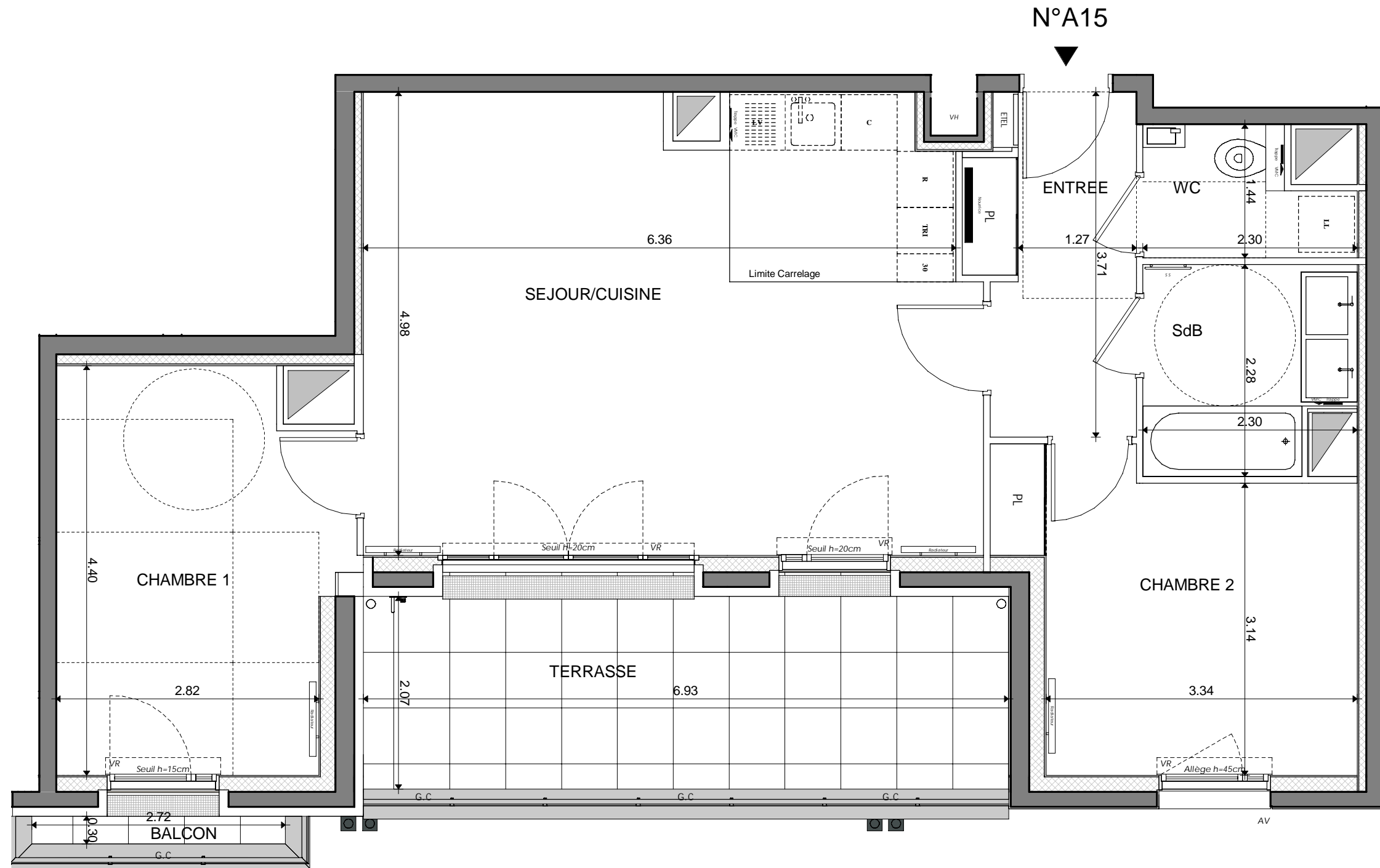
SURFACE TOTALE HABITABLE ET ANNEXE	85.12 m²
---	----------------------------

LEGENDE

	Sèche Serviette		Prise RJ 45
	Radiateur		Allège Vitrée
	Réfrigérateur		Volet Roulant
	Lave Vaisselle		Garde-corps
	Cuisson		Soffite / faux plafond
	Lave Linge		Esp techn. elect. du lgt
	Tri sélectif		Placard
	Nourrice		

Indice B JANVIER 2022

Echelle : 1 : 50



Nota : Les surfaces des placards sont comprises dans celles des pièces où ils se situent. Des modifications sont susceptibles d'être apportées à ce plan en fonction des nécessités techniques et réglementaires de la réalisation, tant en ce qui concerne les dimensions libres que l'équipement. Les soffites, faux-plafonds, retombées, gaines techniques, canalisations, trappes de visite, descentes d'eaux pluviales, équipements électriques, ne sont pas systématiquement représentés ou le sont à titre indicatif. Les dimensions et les implantations des appareils de chauffage, lorsqu'ils sont représentés, sont indicatifs et seront soumis à la conformité de l'étude thermique.